

CHARMANTES WOHN- UND GESCHÄFTSHAUS MIT GESCHICHTE

Objekt: 966 | 74189 Weinsberg / Wimmental
1.100.000,00 €



Daten

ImmoNr	966
Befeuerung	Öl
Heizungsart	Zentralheizung
Etagenzahl	3
Stellplätze	1 Carport 2 Freiplätze
Terrasse	Ja
Wohnfläche	ca. 277 m ²
Nutzfläche	ca. 104 m ²
Anzahl Zimmer	8
Anzahl Schlafzimmer	3
Anzahl Badezimmer	2
Grundstücksgröße	ca. 563 m ²
Anzahl sep. WC	3
PLZ	74189
Ort	Weinsberg / Wimmental
Kaufpreis	1.100.000,00 €
Außen-Provision	3,57% inkl. MwSt.
Objektart	Haus
Objekttyp	Wohn- und Geschäftshaus
Nutzungsart	Wohnen
Vermarktungsart	Kauf
Baujahr	1748
Zustand	Modernisiert
Energieausweis	es besteht keine Pflicht!
wesentlicher Energieträger	Öl

Beschreibung

Zum Verkauf steht ein denkmalgeschütztes Wohn- und Geschäftshaus im idyllischen Weinsberger Teilort Wimmmental. Das historische Gebäude, ursprünglich im Jahr 1748 errichtet, beeindruckt durch seinen einzigartigen Charme und seine geschichtsträchtige Vergangenheit – einst diente es als Pflegehof des Klosters Schöntal. Im Jahr 2000 wurde das alte Wirtschaftsgebäude aufwendig und vollständig umgebaut sowie umfassend saniert, wodurch es heute modernen Wohnkomfort mit historischem Flair vereint. Die Immobilie bietet eine Wohnfläche von ca. 277 Quadratmetern und steht auf einem Grundstück von insgesamt 563 Quadratmetern. Unter einem Dach vereinen sich Wohn- und Geschäftsbereiche in offener Bauweise, was vielseitige Nutzungsmöglichkeiten ermöglicht – ideal für Wohnen und Arbeiten an einem Ort. Dieses außergewöhnliche Anwesen verbindet Geschichte, Stil und Funktionalität auf eindrucksvolle Weise – ein wahres Liebhaberobjekt für alle, die das Besondere suchen.

Lage

Wimmmental, ein idyllischer Teilort der Stadt Weinsberg, liegt malerisch umgeben von Weinbergen und sanften Hügeln im schönen Weinsberger Tal. Der Ort verbindet ländliche Ruhe mit einer hervorragenden Anbindung an Weinsberg und Heilbronn. Einkaufsmöglichkeiten, Schulen und Verkehrsanbindungen sind in wenigen Minuten erreichbar.



Diele



Küche



Esszimmer



Wohnzimmer



Schlafzimmer



Büro



Badezimmer



Studio



Badezimmer



Empfang



Lager

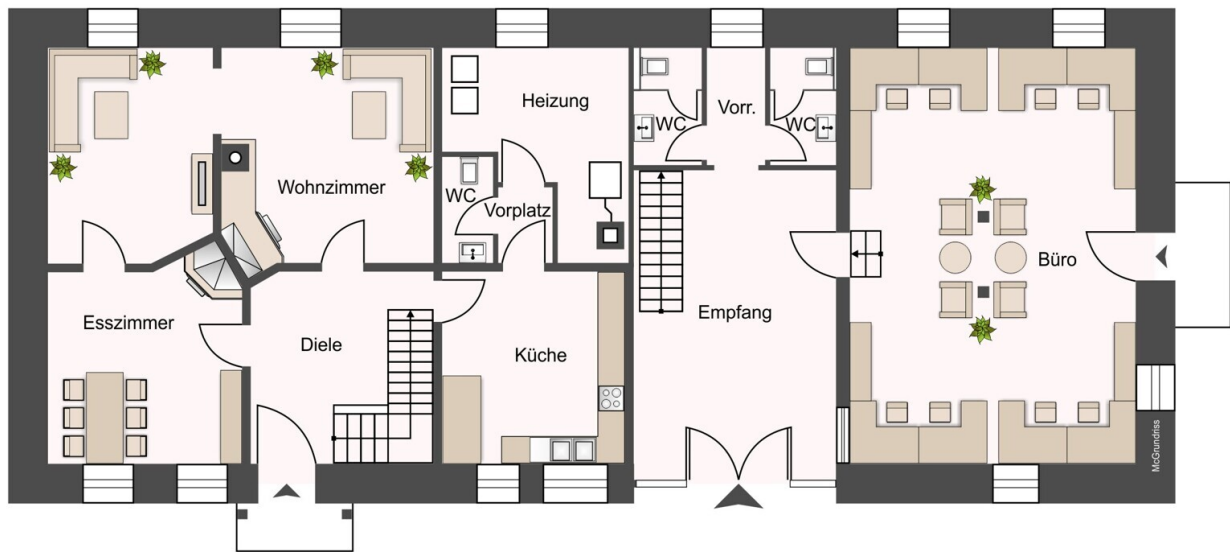


Außenansicht

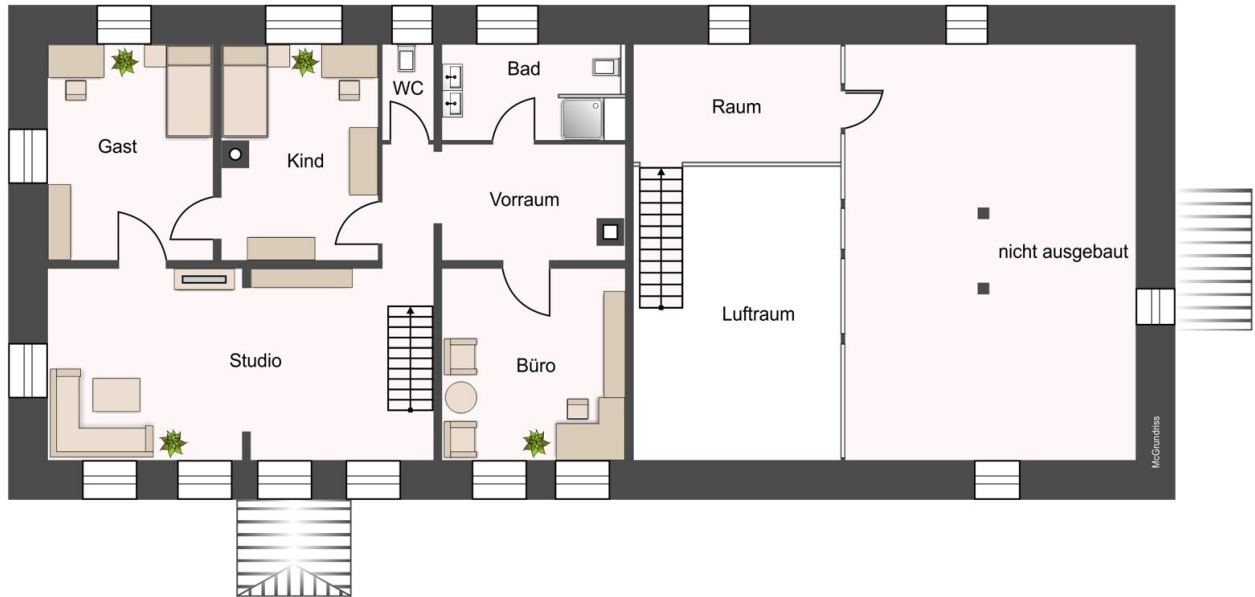


Außenbereich

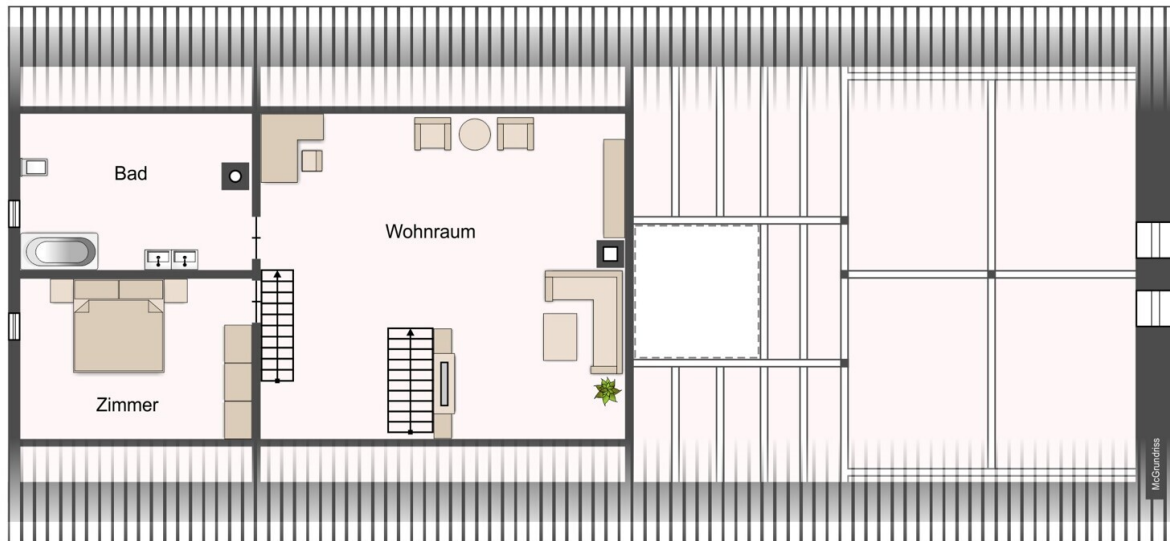
Grundriss



Erdgeschoss



Obergeschoss



Dachgeschoss